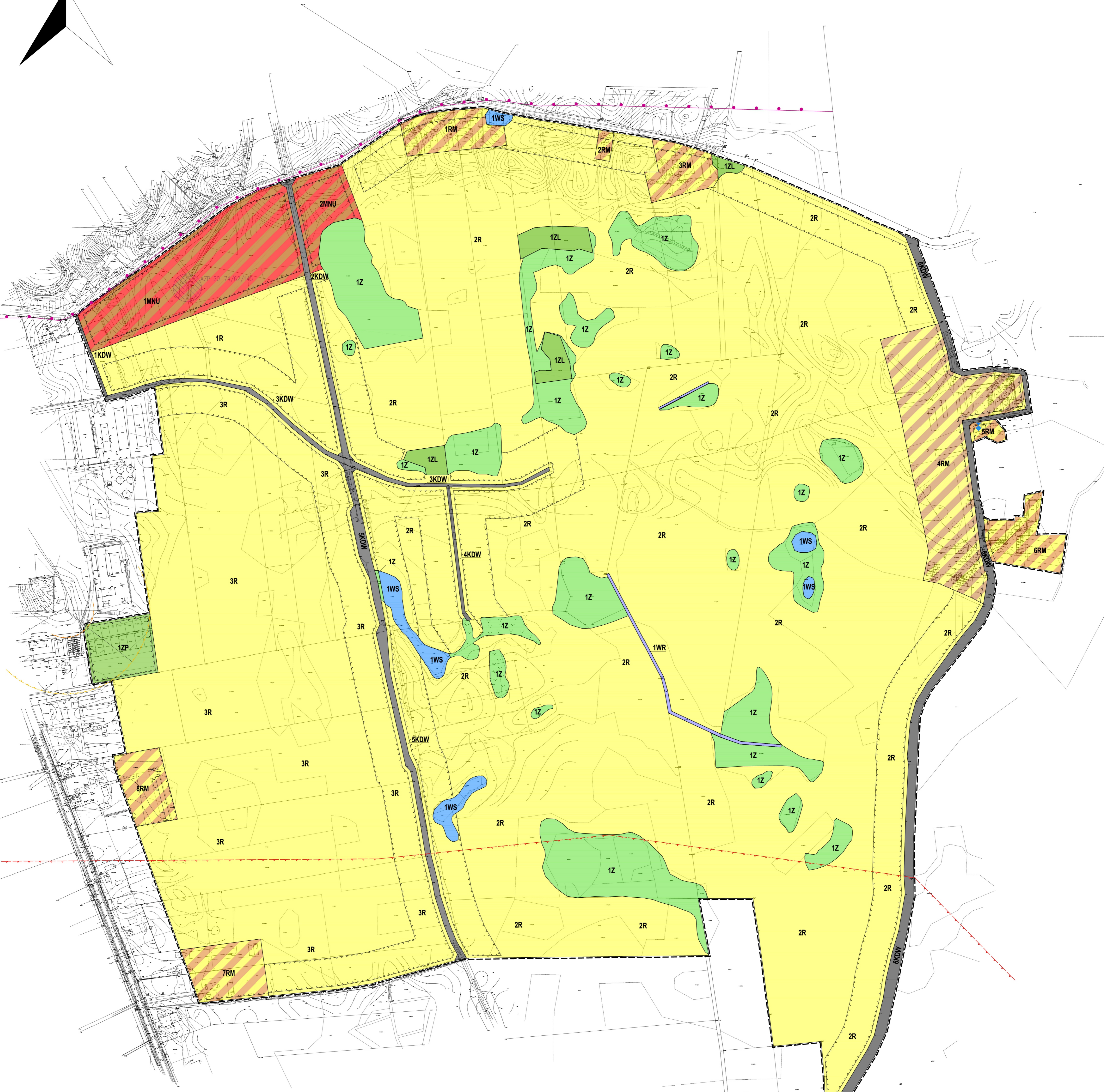
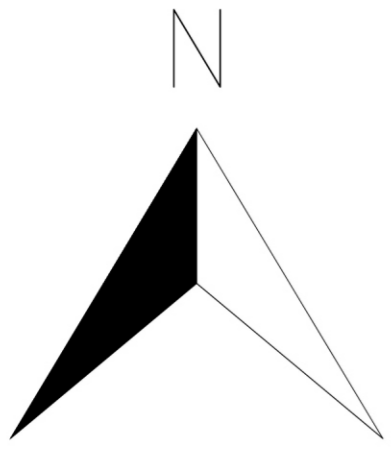


STRUKTURA FUNKCJONALNO - PRZESTRZENNIA DLA PROJEKTU  
MIEJSCOWEGO PLANU ZAGOSPODAROWANIA PRZESTRZENNEGO  
DLA CZĘŚCI MIEJSCOWOŚCI STAŚWINY, OBRĘB GEODEZYJNY STAŚWINY



SKALA LINIOWA  
0 m 50 m 200 m

USTALENIA:

- GRANICA OBSZARU OBJĘTEGO PLANEM MIEJSCOWYM
- LINIA ROZGRANICZAJĄCA TERENY O RÓŻNYM PRZEZNACZENIU LUB RÓŻNYCH ZASADACH ZAGOSPODAROWANIA
- NIEPRZEKRAČALNA LINIA ZABUDOWY
- MNU - TEREN ZABUDOWY MIESZKANIOWO - USŁUGOWEJ
- RM - TEREN ZABUDOWY ZAGRODOWEJ
- R - TEREN ROLNICZY
- ZL - TEREN LASU
- Z - TEREN ZIELENI
- ZP - TEREN ZIELENI URZĄDZONEJ
- WR - TEREN ROWU
- WS - TEREN WÓD POWIERZCHNIOWYCH ŚRÓDLĄDOWYCH STAJĄCYCH
- KDW - TEREN DROGI WEWNĘTRZNEJ
- ZWYMAROWANIE PODANE W METRACH

USTALENIA DOTYCZĄCE OBIEKTÓW I TERENÓW CHRONIONYCH NA PODSTAWIE PRZEPISÓW ODREBNYCH:

- GRANICA OBSZARU CHRONIONEGO KRANKY WIELKICH JEZIOR MAZURSKICH
- GRANICA STREFY OCHRONY SANITARNEJ - 50 M OD CMENTARZA
- GRANICA STREFY OCHRONY SANITARNEJ - 150 M OD CMENTARZA
- GRANICA GŁÓWNEGO ZBIORNIKA WÓD PODZIEMNYCH NR 206 WIELKIE JEZIORA MAZURSKIE
- ZABYTEK NIEMUCHY UŁĘTY W GMINNEJ EVIDENCJI ZABYTKÓW
- OBSZAR STANOWISKA ARCHEOLOGICZNEGO AZP:
  - NR OBSZARU AZP
  - NR STANOWISKA ARCHEOLOGICZNEGO NA OBSZARZE AZP
  - NR STANOWISKA ARCHEOLOGICZNEGO W MIEJSCOWOŚCI

