

UCHWAŁA NR XXXVIII.251.2022
RADY GMINY MIŁKI
z dnia 23 lutego 2022 roku

w sprawie zamiany nieruchomości

Na podstawie art. 18 ust. 2 pkt 9 lit. a, art. 44 pkt 5 ustawy z dnia 8 marca 1990 r. o samorządzie gminnym (j. t. Dz. U. z 2021 r., poz. 1372) zm¹ art. 15 ust. 1 ustawy z dnia 21 sierpnia 1997 r. o gospodarce nieruchomościami (j.t. Dz. U. z 2021 r., poz. 1899), Rada Gminy Miłki uchwala, co następuje:

§1

Wyraża się zgodę na zamianę nieruchomości stanowiącej własność **Gminy Miłki**, położonej w obrębie geodezyjnym wsi **Paprotki**, gm. Miłki, oznaczonej nr geodezyjnym **218** o pow. **0,8120** ha, dla której prowadzona jest księga wieczysta Kw nr **OL1G/00017001/4**, na nieruchomości stanowiącej własność **Skarbu Państwa –w zarządzie PGL Lasy Państwowe** położone w obrębie geodezyjnym wsi:

- 1. Rydzewo**, oznaczona nr geodezyjnym **356** o pow. **0,1481** ha, dla której prowadzona jest księga wieczysta Kw nr **OL1G/00034872/5**,
- 2. Jagodne Wielkie**, oznaczone nr geodezyjnymi **225 i 593/4** o pow. łącznej **0,5810** ha dla których prowadzona jest księga wieczysta Kw nr **OL1G/00037752/9**,
- 3. Paprotki**, oznaczone nr geodezyjnymi **367 i 746/3** o pow. łącznej **0,5632** ha, dla której prowadzona jest księga wieczysta Kw nr **OL1G/00028121/3**.

§2

W przypadku nierównych wartości zamienianych nieruchomości stosuje się dopłatę, o których mowa w **§1** stosuje się dopłatę, której wartość jest równa różnicy zamienianych nieruchomości.

§3

Wykonanie uchwały powierza się Wójtowi Gminy.

§4

Uchwała wchodzi w życie z dniem podjęcia i podlega opublikowaniu w drodze obwieszczeń.



PRZEWODNICĄ
RADY GMINY
Tomasz Gajda

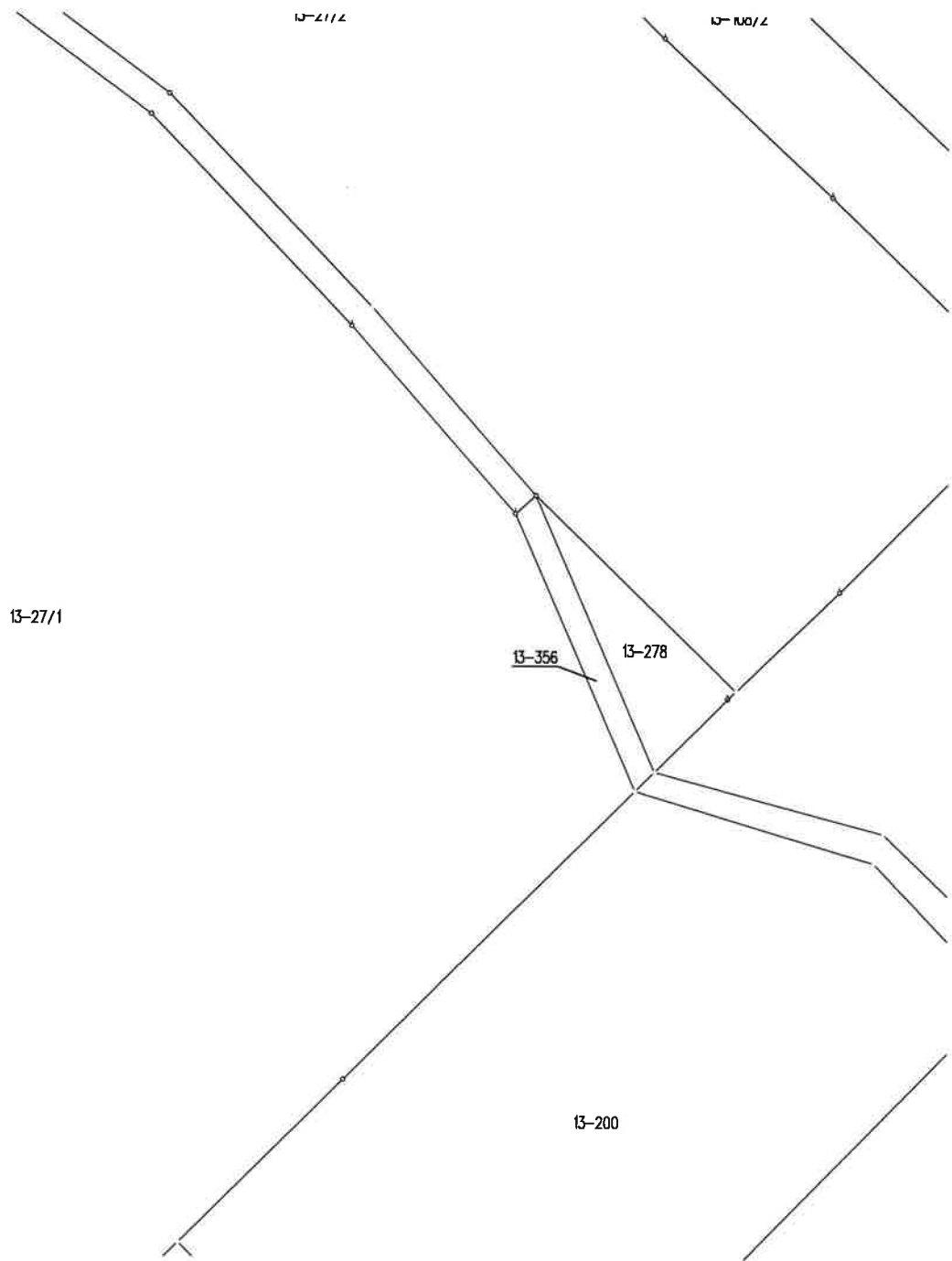
¹ Zmiany tekstu jednolitego wymienionej ustawy zostały ogłoszone w Dz. U. z 2021 r. poz. 1834

Uzasadnienie: zamieniane grunty stanowią ewidencyjne drogi oraz grunty leśne (dr, Ls). Zamiana ma na celu uporządkowanie własności dróg publicznych. Jednostki przejmą te działki, które faktycznie użytkują oraz ponoszą koszty ich remontów i utrzymania. Działka gminna nr 218 znajduje się pośród gruntów leśnych, nie jest zadrzewiona, z każdej strony otoczona lasami. Działki PGL położone w Rydzewie, w Jagodnym Wielkim i Paprotkach rozdzielają drogi publiczne gminne, przejęcie ich na mienie komunalne pozwoli na zachowanie ciągłości przebiegu dróg. Powierzchnia gruntów komunalnych przeznaczona do zamiany wynosi 0,8120 ha zaś gruntów PGL łączna powierzchnia wynosi 1,2923 ha. Na skutek nierównych wartości zamienianych nieruchomości będzie miała zastosowanie dopłata równa różnicy zamienianych nieruchomości.

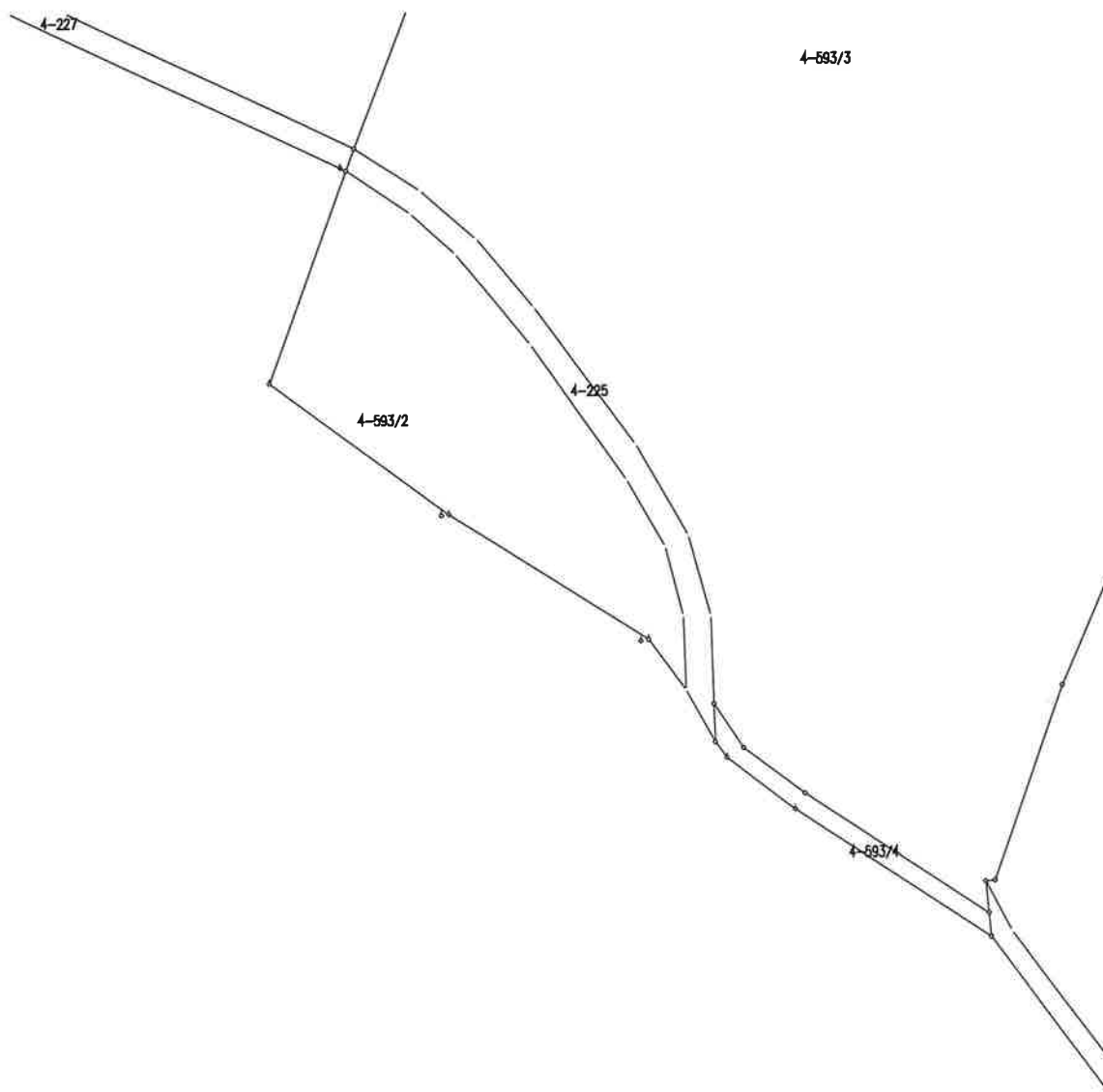
Gmina Miłki - Paprotki – dz. nr 218 o pow. 0,8120 ka



PGL Lasy Państwowe – Rydzewo, dz. nr 356 o pow. 0,1481 ha



PGL Lasy Państwowe – Jagodne Wielkie , dz. nr 225 o pow. 0,4275 ha, dz. nr 593/4 o pow. 0,1535 ha



PGL Lasy Państwowe – Paprotki, dz. nr 367 o pow. 0,4510 ha, dz. nr 746/3 o pow. 0,1122 ha

