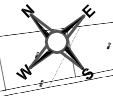


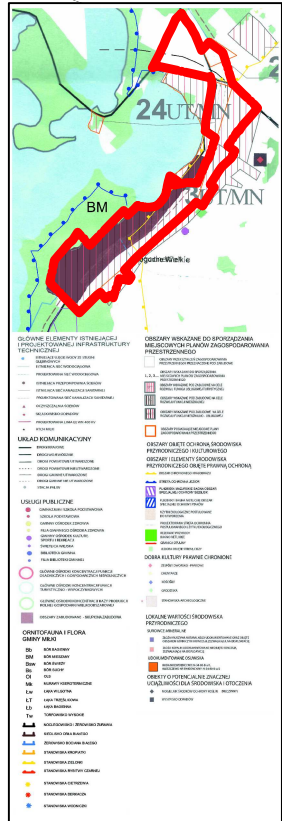
MIEJSCOWY PLAN ZAGOSPODAROWANIA PRZESTRZENNEGO
DLA MIEJSCOWOŚCI JAGODNE WIELKIE I CZĘŚCI MIEJSCOWOŚCI RYDZEWO.

ZALĄCZNIK NR 1
DO UCHWAŁY NR V/25/2015
RADY GMINY MILKI
Z DNIA 30 SYPCZANIA 2015 R.

SKALA 1:2000

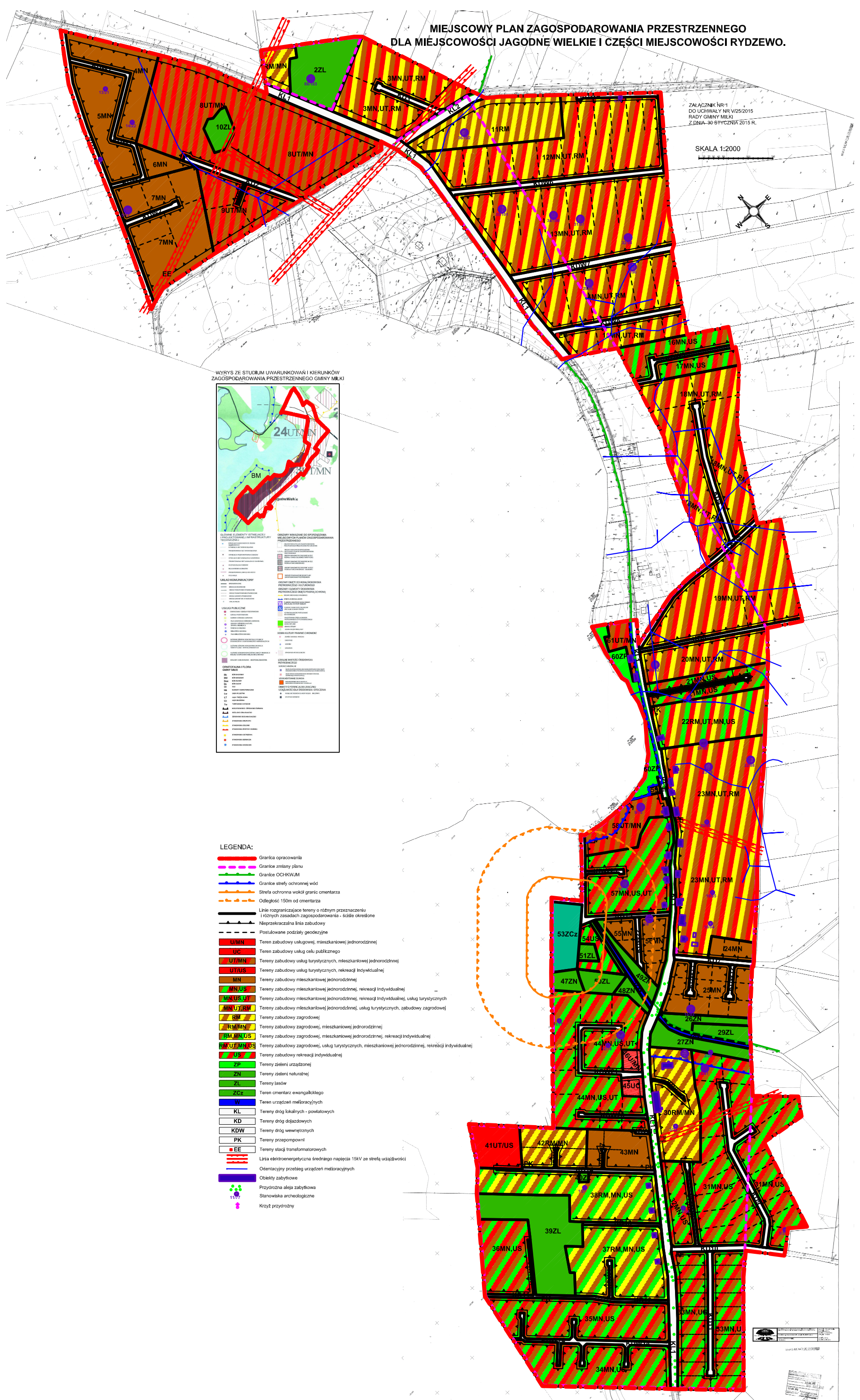


WYRYS ZE STUDIUM UWARUNKOWAŃ I KIERUNKÓW
ZAGOSPODAROWANIA PRZESTRZENNEGO GMINY MILKI



LEGENDA:

- Granica opracowania
- Granice zmiany planu
- Granice OCHKWJM
- Granice strefy ochronnej wód
- Strefa ochronna wokół granic cmentarza
- Odległość 150m od cmentarza
- Linie rozgraniczające tereny o różnym przeznaczeniu i różnych zasadach zagospodarowania - ściśle określone
- Nieprzekraczalna linia zabudowy
- Postulowane poziomy geodezyjne
- U/MN Teren zabudowy usługowej, mieszkaniowej jednorodzinnej
- UC Teren zabudowy usług celu publicznego
- U/T/MN Tereny zabudowy usług turystycznych, mieszkaniowej jednorodzinnej
- U/T/US Tereny zabudowy usług turystycznych, rekreacji indywidualnej
- MN Tereny zabudowy mieszkaniowej jednorodzinnej
- MN,US Tereny zabudowy mieszkaniowej jednorodzinnej, rekreacji indywidualnej
- MN,US,U Tereny zabudowy mieszkaniowej jednorodzinnej, rekreacji indywidualnej, usług turystycznych
- MN,UT,RM Tereny zabudowy mieszkaniowej jednorodzinnej, usług turystycznych, zabudowy zagrodowej
- RM Tereny zabudowy zagrodowej
- R/M/MN Tereny zabudowy zagrodowej, mieszkaniowej jednorodzinnej
- R/M, MN, US Tereny zabudowy zagrodowej, mieszkaniowej jednorodzinnej, rekreacji indywidualnej
- R,UT,MN,US Tereny zabudowy zagrodowej, usług turystycznych, mieszkaniowej jednorodzinnej, rekreacji indywidualnej
- US Tereny zabudowy rekreacji indywidualnej
- ZP Tereny zieleni urządzonej
- ZN Tereny zieleni naturalnej
- ZL Tereny lasów
- ZC× Teren cmentarz ewangelickiego
- W Teren urządzeń melioracyjnych
- KL Tereny dróg lokalnych - powiatowych
- KD Tereny dróg dojazdowych
- KDW Tereny dróg wewnętrznych
- PK Tereny przepompowni
- EE Tereny stacji transformatorowych
- Linia elektroenergetyczna średniego napięcia 15kV ze strefą uczyźliwości
- Orientacyjny przebieg urządzeń melioracyjnych
- Obiekty zabytkowe
- Przyrodna aleja zabytkowa
- Stanowiska archeologiczne
- Krzyż przydrożny



1:2000

