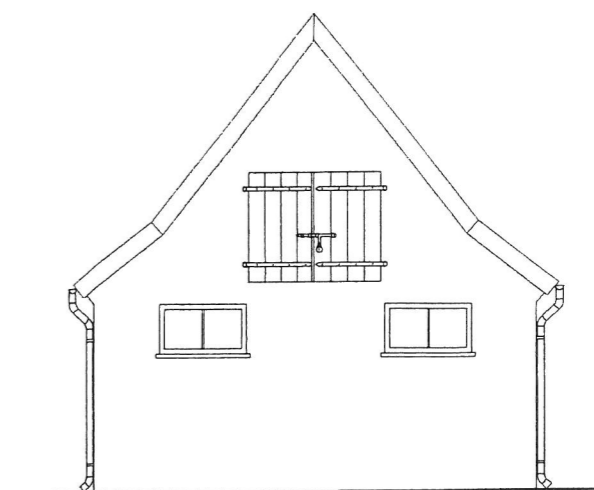
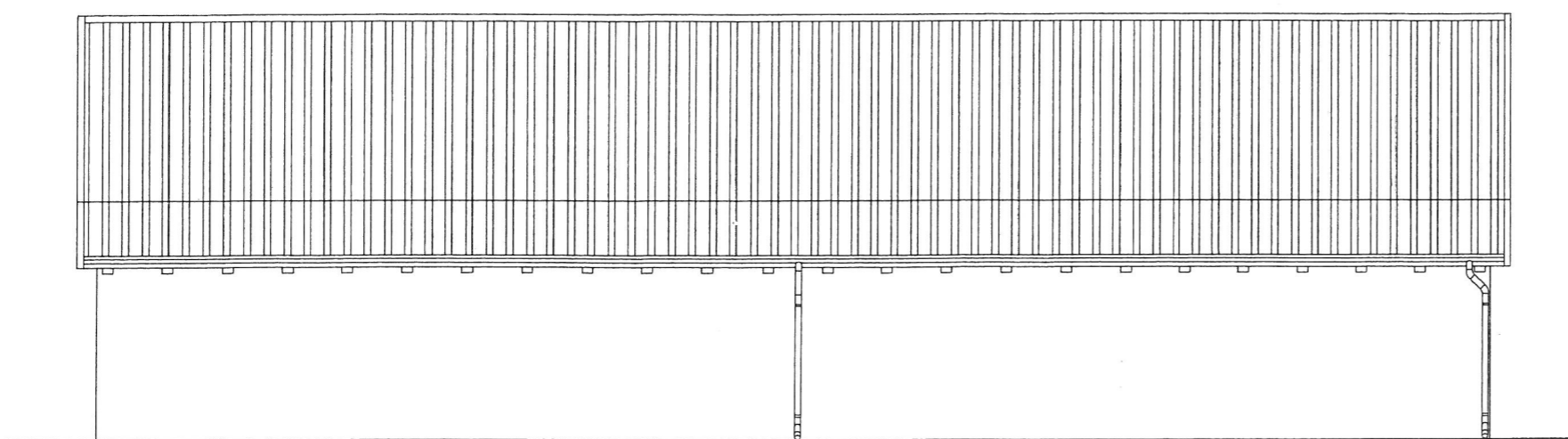


ELEWACJA POŁUDNIOWA



ELEWACJA ZACHODNIA



ELEWACJA PÓŁNOCNA



ELEWACJA WSCHODNIA

STAN ISTNIEJĄCY

PRACOWNIA PROJEKTOWA ARCHITEKT WITOLD J.KOWALCZYK Ek ul. Armii Krajowej 8 tel. (0-87)6105510				
nazwa obiektu	BUDYNEK nr2 - GOSPODARCZY			
adres	Miłki k. Giżycka			
branża	architektura			
RYS. NR	ELEWACJE	skala	1:100	
ZESPÓŁ PROJEKTOWY		data	numer uprawnień	podpis
mgr inż. arch. Witold J.Kowalczyk		01/05	SUW-45-87	<i>[Signature]</i>
mgr inż. arch. Dariusz P.Jackowski		01/05		
sprawdzający				
mgr inż. arch. Andrzej W. Janiak		01/05	SUW/26/89	<i>[Signature]</i>