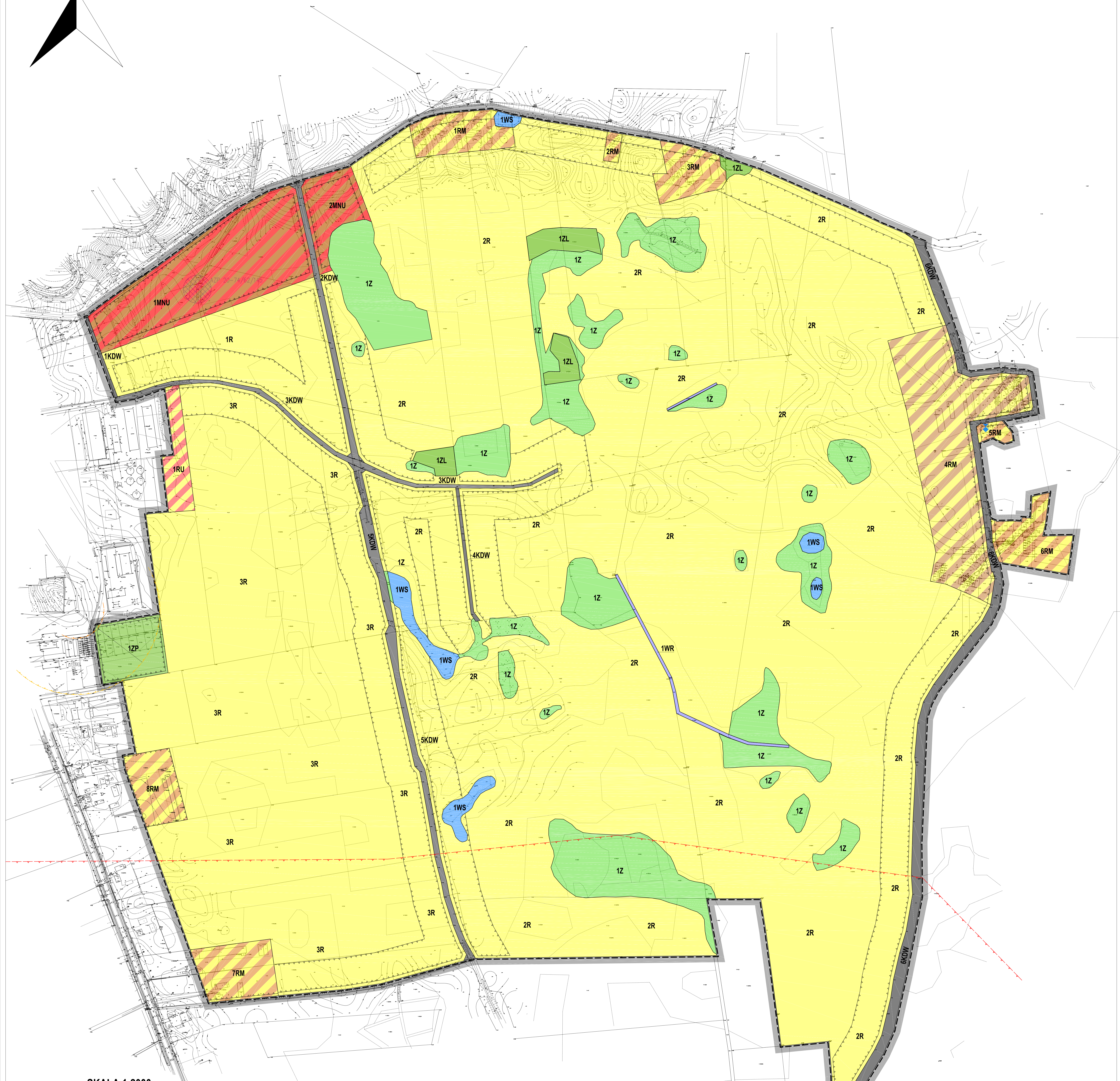
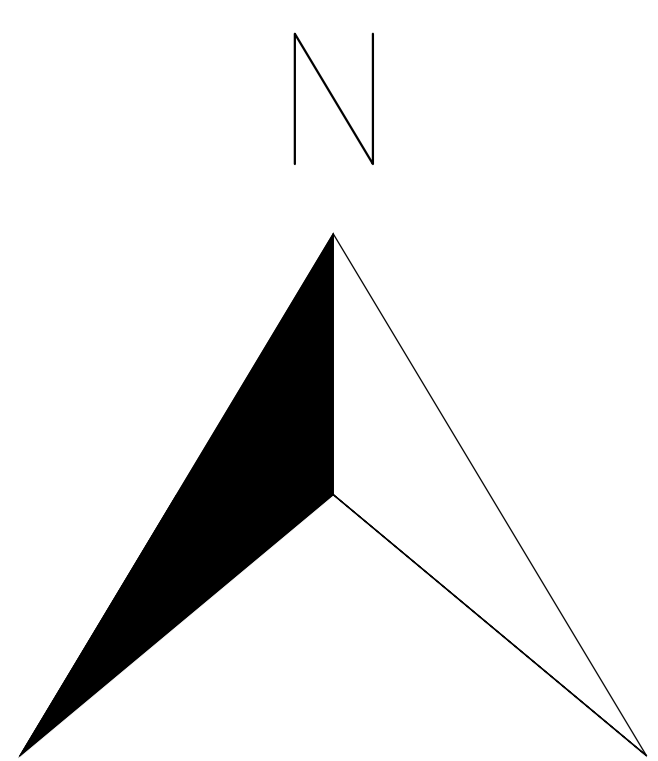
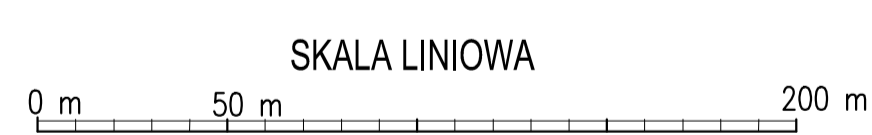


PROJEKT MIEJSCOWEGO PLANU ZAGOSPODAROWANIA PRZESTRZENNEGO DLA CZĘŚCI MIEJSCOWOŚCI STAŚWINY W OBRĘBIE GEODEZYJNYM STAŚWINY



SKALA 1:2000



- USTALENIA:
- GRANICA OBSZARU OBJĘTEGO PLANEM MIEJSCOWYM
 - LINIA ROZGRANICZAJĄCA TERENY O RÓŻNYM PRZEZNACZENIU LUB RÓŻNYCH ZASADACH ZAGOSPODAROWANIA
 - NIEPRZEKACZALNA LINIA ZABUDOWY
 - MNU - TEREN ZABUDOWY MIESZKANIOWO - USŁUGOWEJ
 - RM - TEREN ZABUDOWY ZAGRODOWEJ
 - RU - TEREN PŁSŁY PRODUKCJI W GOSPODARSTWACH ROLNYCH, HODOWLANI, OGRODNICZYCH
 - R - TEREN ROLNICZY
 - ZL - TEREN LASU
 - Z - TEREN ZIELENI
 - ZP - TEREN ZIELENI URZĄDZONEJ
 - WR - TEREN ROWU
 - WS - TEREN WÓD POWIERZCHNIOWYCH SRÓDLĄDOWYCH STOJĄCYCH
 - KDW - TEREN DROGI WEWNĘTRZNEJ
 - ZP - ZWYMAROWANIE PODANE W METRACH

- USTALENIA DOTYCZĄCE OBJEKTÓW I TERENÓW CHRONIONYCH NA PODSTAWIE PRZEPISÓW ODRĘBNYCH:
- GRANICA STREFY OCHRONY SANITARNEJ - 50 M OD CEMENTARZA
 - GRANICA STREFY OCHRONY SANITARNEJ - 150 M OD CEMENTARZA
 - GRANICA GŁÓWNEGO ZBIORNIKA WÓD PODZIEMNYCH NR 206 WIELKIE JEZIORA MAZURSKIE
 - ZABYTEK NIEMUCHY LIETY W GMINNEJ EVIDENCJI ZABYTKÓW
 - OBRZĘB STANOWISKA ARCHEOLOGICZNEGO AZP - NR OBSZARU AZP
 - NR STANOWISKA ARCHEOLOGICZNEGO NA OBSZARZE AZP
 - NR STANOWISKA ARCHEOLOGICZNEGO W MIEJSCOWOŚCI

