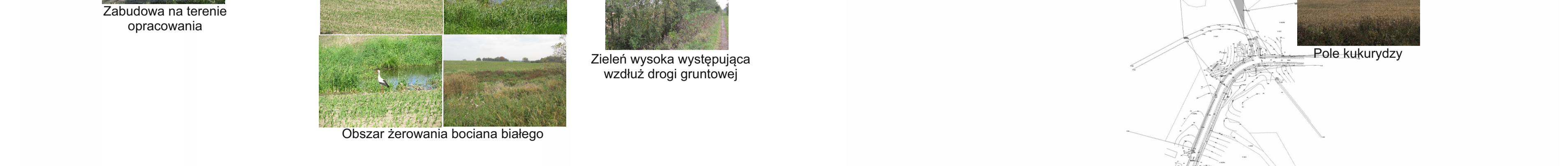
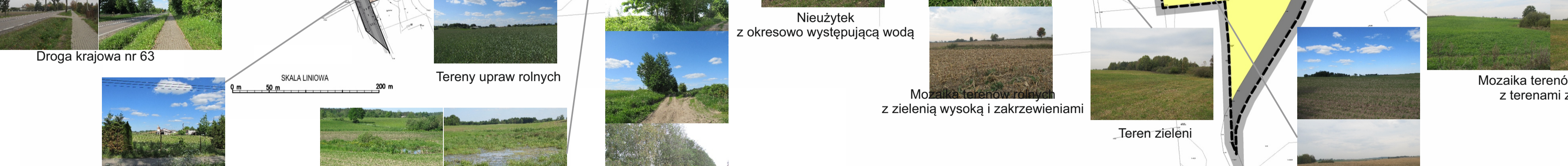
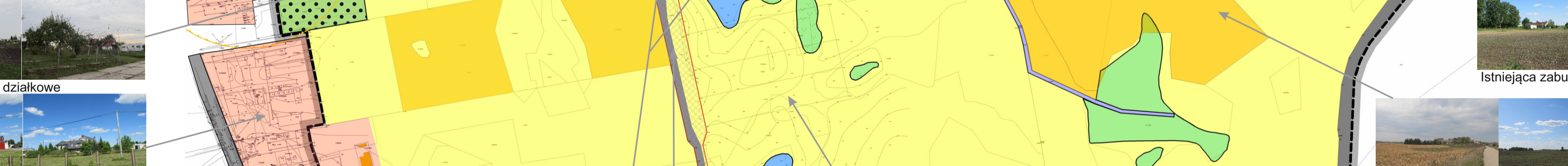
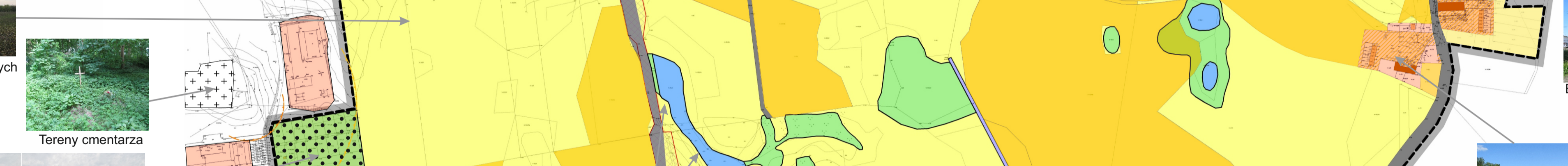
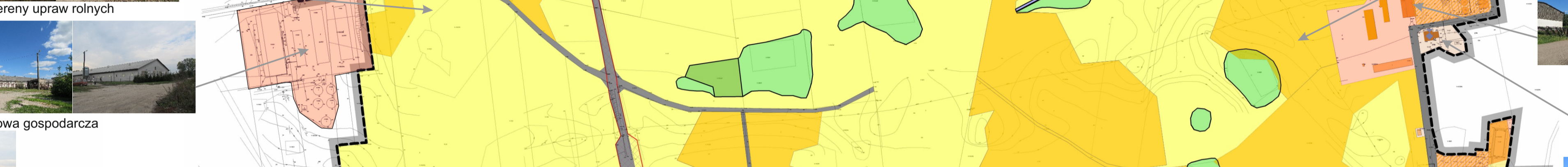
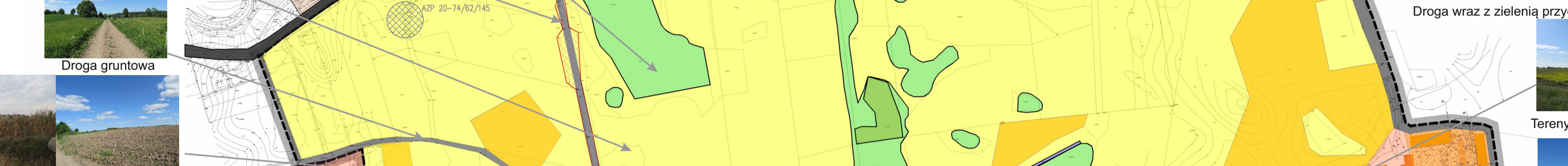
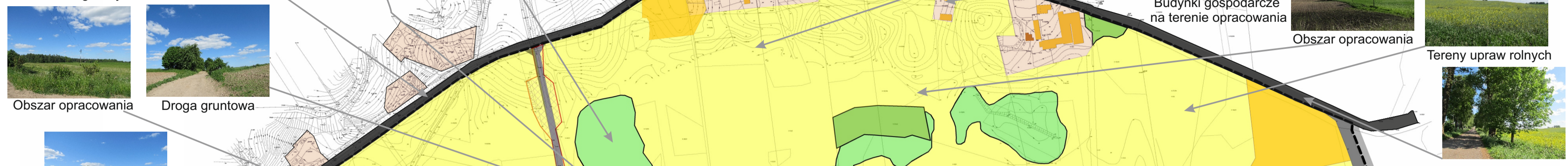
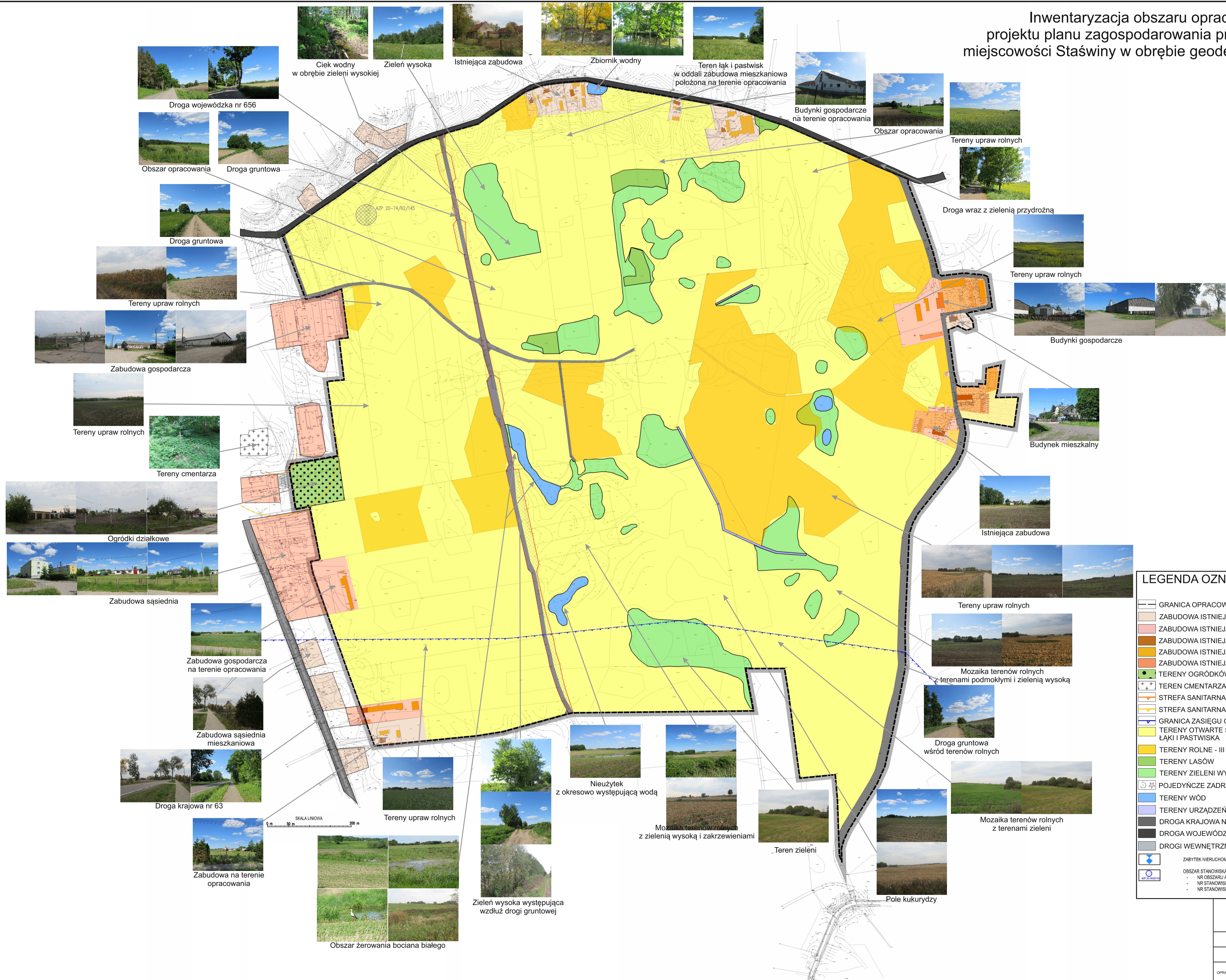


Inwentaryzacja obszaru opracowania projektu planu zagospodarowania przestrzennego miejscowości Staświny w obrębie geodezyjnym Staświny



LEGENDA OZNACZEŃ

- GRANICA OPACOWANIA
- ZABUDOWA ISTNIEJĄCA - MIESZKANIOWA I ZAGRODOWA
- ZABUDOWA ISTNIEJĄCA - GOSPODARCZA
- ZABUDOWA ISTNIEJĄCA - BUDYNKI MIESZKALNE
- ZABUDOWA ISTNIEJĄCA - BUDYNKI GOSPODARCZE
- ZABUDOWA ISTNIEJĄCA - BUDYNKI INNE NIEMIESZKALNE
- TERENY OGRÓDKÓW DZIAŁKOWYCH
- TEREN CMENTARZA
- STREFA SANITARNA 50 M. OD CMENTARZA
- STREFA SANITARNA 150 M. OD CMENTARZA
- GRANICA ZASIĘGU GZWP 206 WIELKIE JEZIORA MAZURSKIE
- TERENY OTWARTE STANOWIĄCE TERENY ROLNE, ŁĄKI I PASTWISKA
- TERENY ROLNE - III KL GRUNTU
- TERENY LASÓW
- TERENY ZIELENI WYSOKIEJ ŚRÓDPOLNEJ
- POJEDYŃCZE ZADRZEWIENIA LIŚCIASTE I IGLASTE
- TERENY WÓD
- TERENY URZĄDZEŃ MELIORACYJNYCH
- DROGA KRAJOWA NR 63
- DROGA WOJEWÓDZKA NR 656
- DROGI WEWNĘTRZNE NIUTWARDZONE
- ZABYTEK NIEMUCHYMI UJĘTY W GMINNEJ EWIDENCJI ZABYTKÓW
- OBSZAR STANOWISKA ARCHEOLOGICZNEGO AZP:
 - NR OBSZARU AZP:
 - NR STANOWISKA ARCHEOLOGICZNEGO NA OBSZARZE AZP:
 - NR STANOWISKA ARCHEOLOGICZNEGO W MIEJSCOWOŚCI

SOFT - SOIL Grzegorz Prusik ul. Ciasna 2B, 12-100 Szczelino kom. +48 508 668 232 grzegorz_prusik@o2.pl		
Inwentaryzacja terenu objętego projektem miejscowego planu zagospodarowania przestrzennego części miejscowości Staświny, obręb geodezyjny Staświny		
AUTORYZACJA	PODPIS	SKALA
OPRACOWAŁ	mgr inż. Agnieszka Tymowicz	mgr inż. Grzegorz Prusik
		DATA
		10.2018 r.