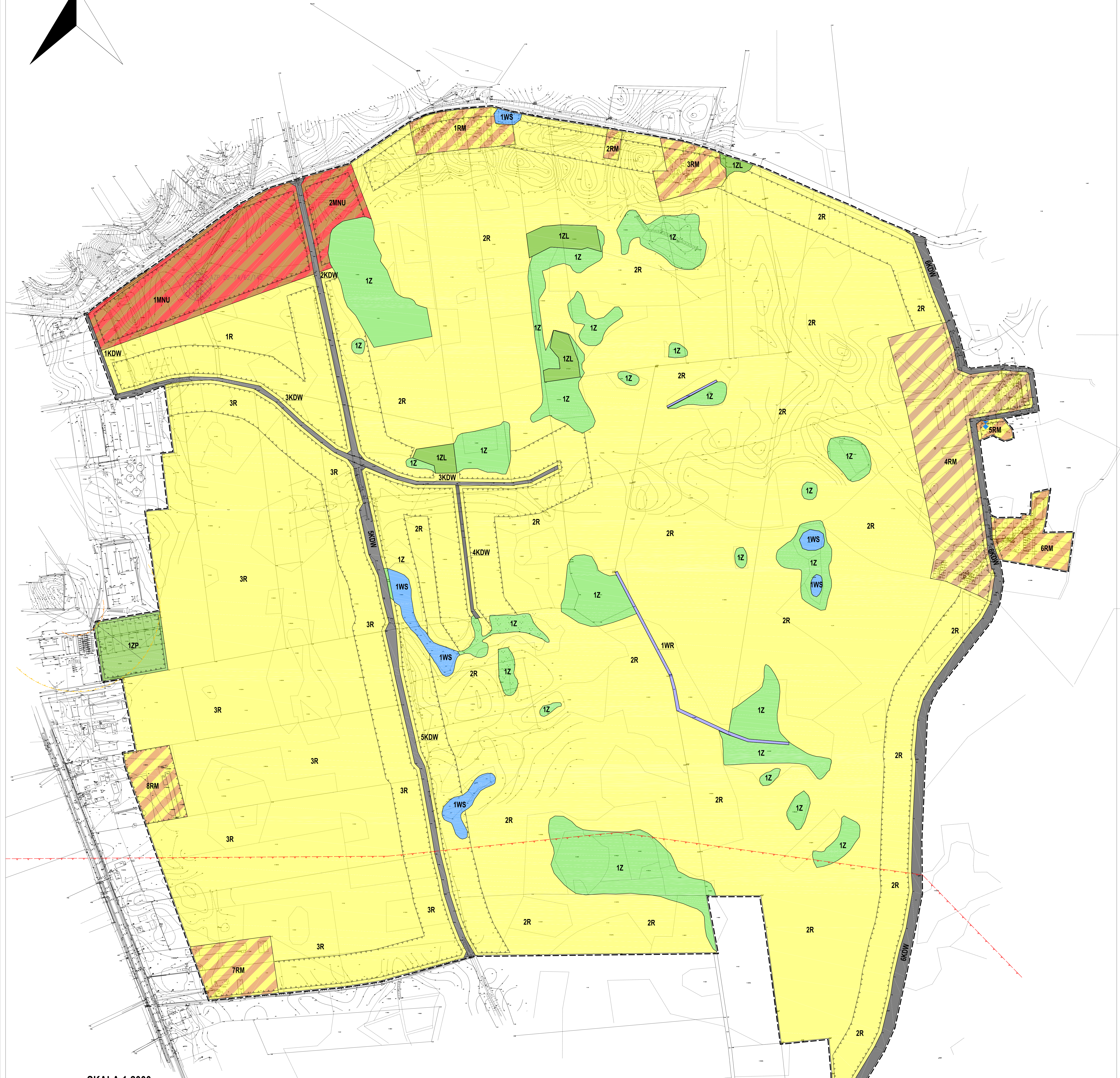
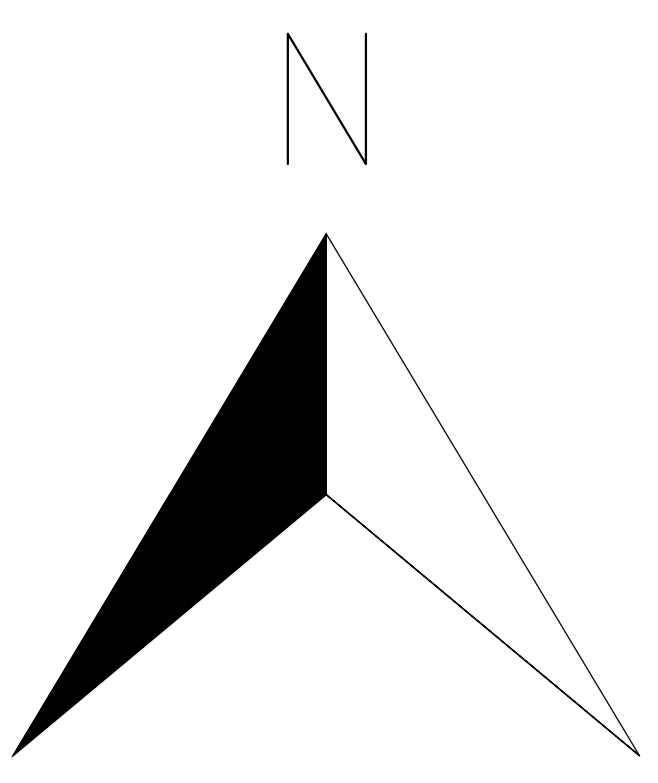
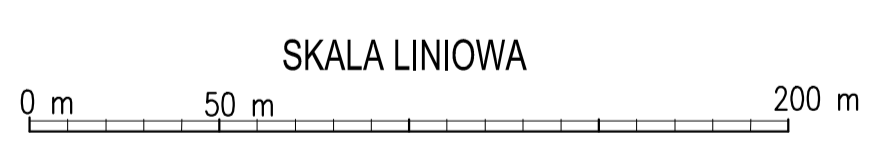


PROJEKT MIEJSCOWEGO PLANU ZAGOSPODAROWANIA PRZESTRZENNEGO DLA CZĘŚCI MIEJSCOWOŚCI STAŚWINY W OBRĘBIE GEODEZYJNYM STAŚWINY



SKALA 1:2000



USTALENIA:

- GRANICA OBSZARU OBJĘTEGO PLANEM MIEJSCOWYM
- LINIA ROZGRANICZAJĄCA TERENY O RÓŻNYM PRZEZNACZENIU LUB RÓŻNYCH ZASADACH ZAGOSPODAROWANIA
- NIEPRZEKRACZALNA LINIA ZABUDOWY
- MNU - TEREN ZABUDOWY MIESZKANIOWO - USŁUGOWEJ
- RM - TEREN ZABUDOWY ZAGRODOWEJ
- R - TEREN ROLNICZY
- ZL - TEREN LASU
- Z - TEREN ZIELENI
- ZP - TEREN ZIELENI URZĄDZONEJ
- WR - TEREN ROWU
- WS - TEREN WÓD POWIERZCHNIOWYCH ŚRODŁODOWYCH STOJĄCYCH
- KDW - TEREN DROGI WYWEJTRZNEJ
- PZ - ZWYMAROWANIE PODANE W METRAH

USTALENIA DOTYCZĄCE OBJEKTÓW I TERENÓW CHRONIONYCH NA PODSTAWIE PRZEPISÓW ODRĘBNYCH:

- GRANICA STREFY OCHRONY SANITARNEJ - 50 M OD CEMENTARZA
- GRANICA STREFY OCHRONY SANITARNEJ - 150 M OD CEMENTARZA
- GRANICA GŁÓWNEGO ZBIORNIKA WÓD PODZIEMNYCH NR 206 WIELKIE JEZIORA MAZURSKIE
- ZABYTEK NIEMUCHY LIETWY W GMINNEJ EVIDENCJI ZABYTKÓW
- OBSZAR STANOWISKA ARCHEOLOGICZNEGO AZP:
 - NR OBSZARU AZP
 - NR STANOWISKA ARCHEOLOGICZNEGO NA OBSZARZE AZP
 - NR STANOWISKA ARCHEOLOGICZNEGO W MIEJSCOWOŚCI

