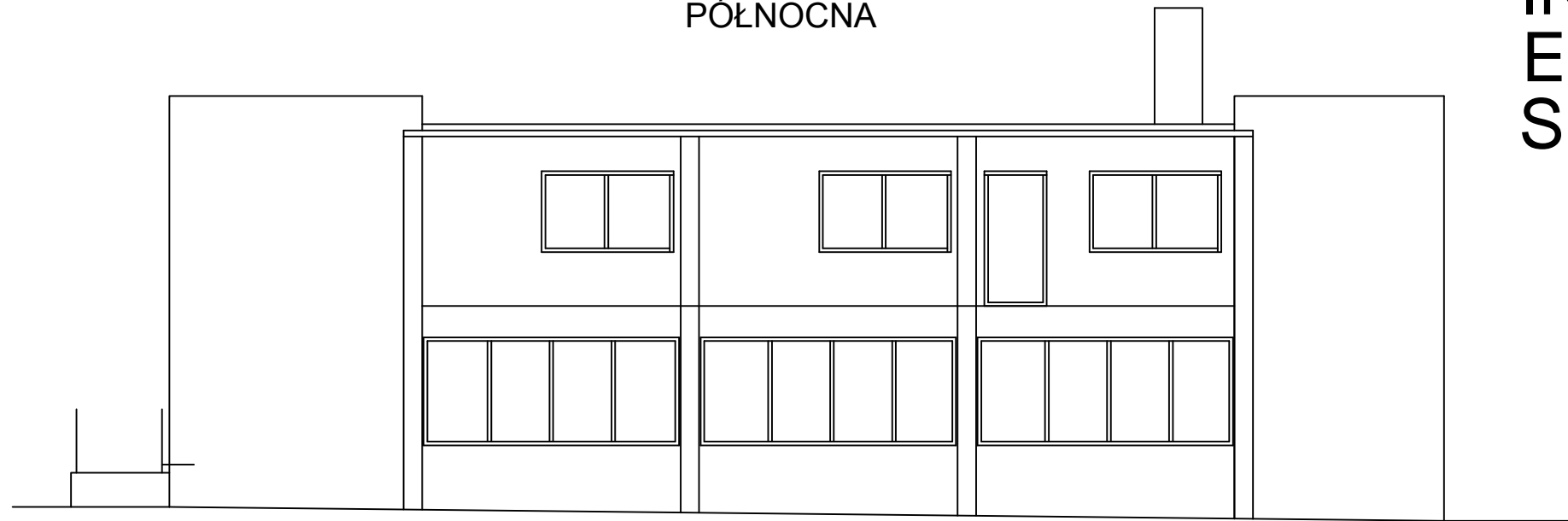
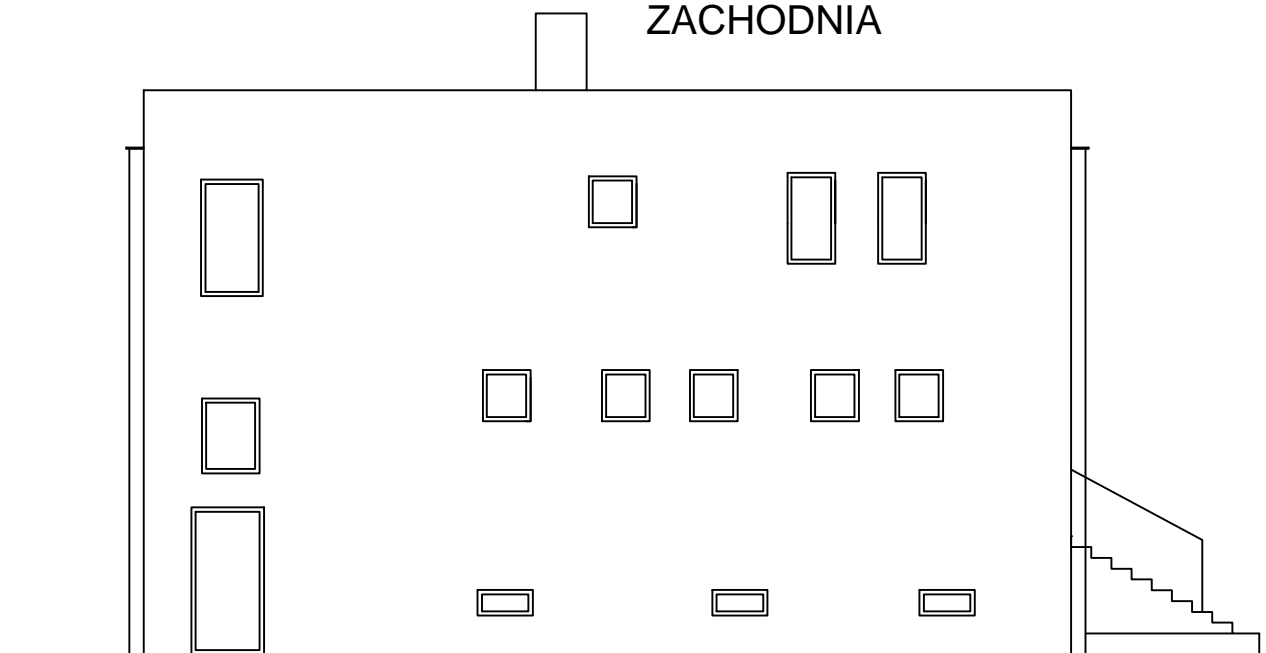


PÓŁNOCNA



# INWENTARYZACJA ELEWACJE SKALA 1:100

ZACHODNIA



INWESTOR: GMINA MIĘKI - -		JEDNOSTKA PROJEKTOWA:	
PROJEKT: BUDYNEK - OŚRODEK ZDROWIA			
BRANŻA: ARCHITEKTURA		DATA: WRZESIEŃ 15	
RYSUNKI: ELEWACJE		SKALA RYSUNKU: 1:100	
PROJEKTANT: mgr inż. PIOTR OZOROWSKI	OPRACOWAŁ: dr inż. arch. TOMASZ ZABOROWSKI	ASYSTENT:	NUMER RYSUNKU: 11