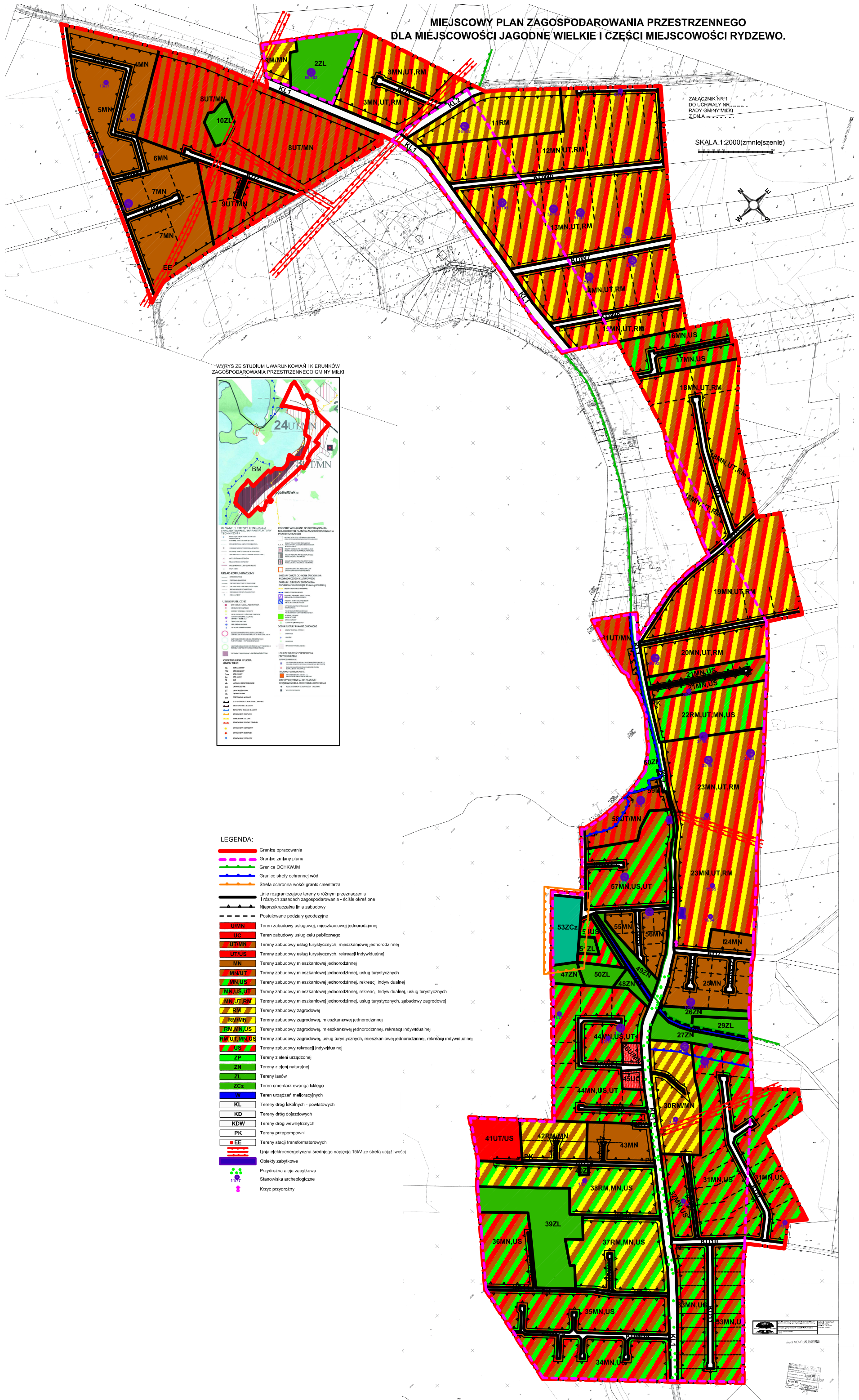


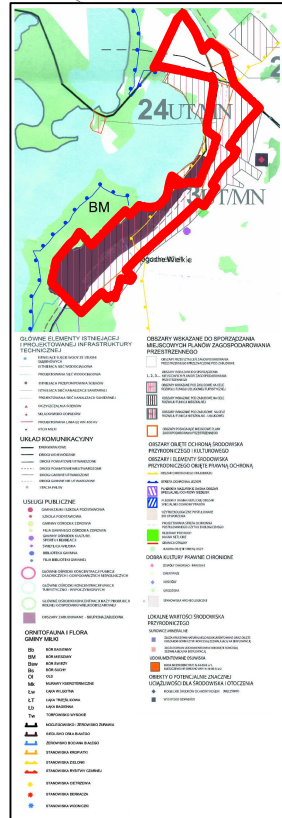
MIEJSCOWY PLAN ZAGOSPODAROWANIA PRZESTRZENNEGO DLA MIEJSCOWOŚCI JAGODNE WIELKIE I CZĘŚCI MIEJSCOWOŚCI RYDZEWO.

Załącznik Nr 1
do uchwały Nr.....
Rady Gminy Miłki
z dnia.....

SKALA 1:2000(zmniejszenie)



WYRYS ZE STUDIUM UWARUNKOWAŃ I KIERUNKÓW
ZAGOSPODAROWANIA PRZESTRZENNEGO GMINY MIŁKI



- LEGENDA:**
- Granica opracowania
 - Granice zmiany planu
 - Granice OCHKWJM
 - Granice strefy ochronnej wód
 - Strefa ochronna wokół granic cmentarza
 - Linie rozgraniczające tereny o różnym przeznaczeniu i różnych zasadach zagospodarowania - ściśle określone
 - Nieprzekraczalna linia zabudowy
 - Postulowane podziały geodezyjne
 - U/MN Teren zabudowy usługowej, mieszkaniowej jednorodzinnej
 - UC Teren zabudowy usług celu publicznego
 - UT/MN Tereny zabudowy usług turystycznych, mieszkaniowej jednorodzinnej
 - UT/US Tereny zabudowy usług turystycznych, rekreacji indywidualnej
 - MN Tereny zabudowy mieszkaniowej jednorodzinnej
 - MN/UT Tereny zabudowy mieszkaniowej jednorodzinnej, usług turystycznych
 - MN,US Tereny zabudowy mieszkaniowej jednorodzinnej, rekreacji indywidualnej
 - MN,US,UT Tereny zabudowy mieszkaniowej jednorodzinnej, rekreacji indywidualnej, usług turystycznych
 - MN,UT,RM Tereny zabudowy mieszkaniowej jednorodzinnej, usług turystycznych, zabudowy zagrodowej
 - RM Tereny zabudowy zagrodowej
 - RM/MN Tereny zabudowy zagrodowej, mieszkaniowej jednorodzinnej
 - RM, MN, US Tereny zabudowy zagrodowej, mieszkaniowej jednorodzinnej, rekreacji indywidualnej
 - RM, UT, MN, US Tereny zabudowy zagrodowej, usług turystycznych, mieszkaniowej jednorodzinnej, rekreacji indywidualnej
 - US Tereny zabudowy rekreacji indywidualnej
 - ZP Tereny zieleni urządzonej
 - ZN Tereny zieleni naturalnej
 - ZL Tereny lasów
 - ZCz Teren cmentarz ewangelickiego
 - W Teren urządzeń melioracyjnych
 - KL Tereny dróg lokalnych - powiatowych
 - KD Tereny dróg dojazdowych
 - KDW Tereny dróg wewnętrznych
 - PK Tereny przepompowni
 - EE Tereny stacji transformatorowych
 - Linia elektroenergetyczna średniego napięcia 15kV ze strefą uciążliwości
 - Obiekty zabytkowe
 - Przydrożna aleja zabytkowa
 - Stanowiska archeologiczne
 - Krzyż przydrożny