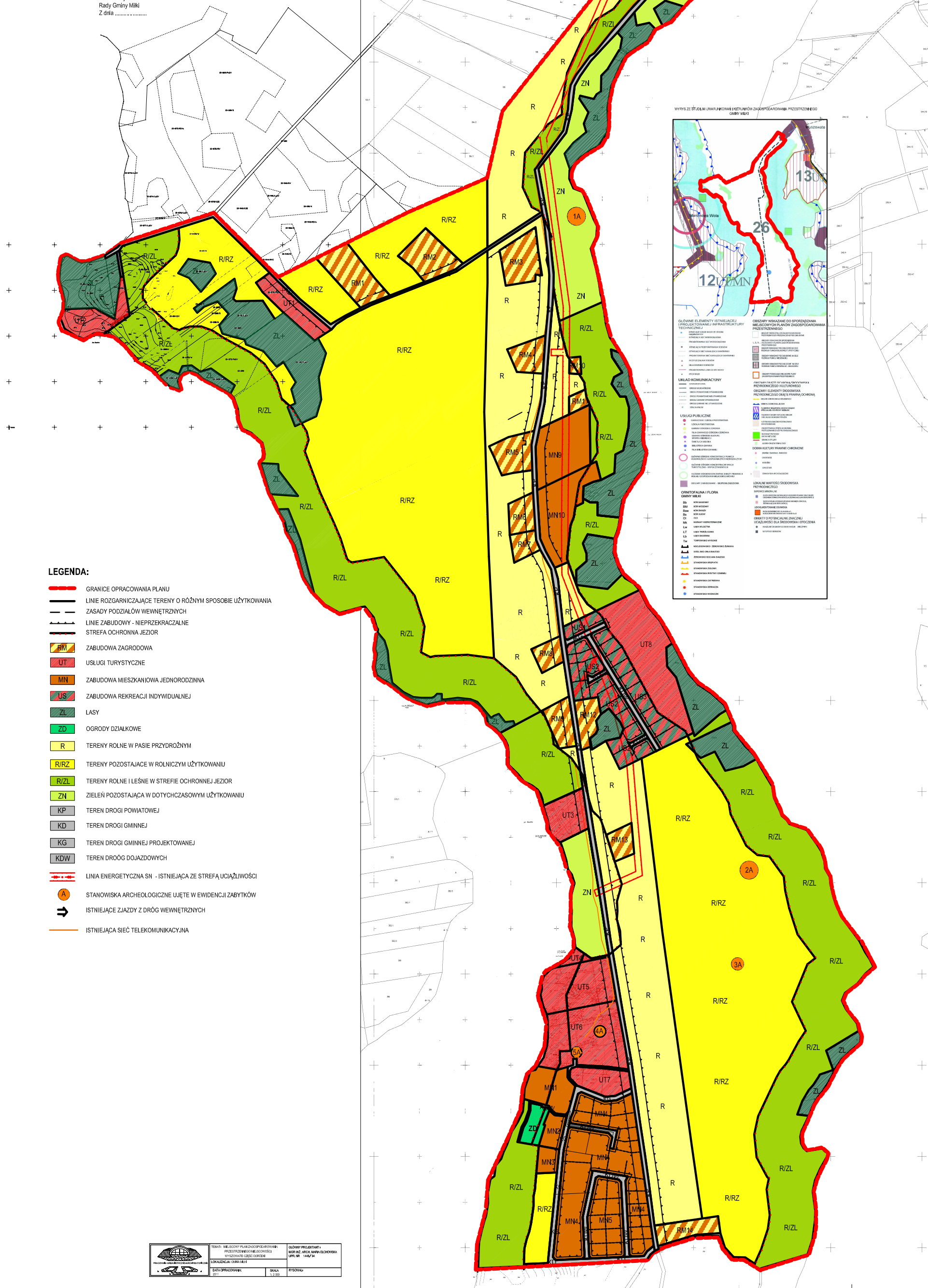


MIEJSCOWY PLAN ZAGOSPODAROWANIA PRZESTRZENNEGO GMINY MIŁKI DLA MIEJSCOWOŚCI WYSZOWATE CZĘŚĆ OGRÓDKI

SKALA 1 : 2000(zmniejszenie)



Załącznik nr 1
Do uchwały Nr
Rady Gminy Miłki
Z dnia



LEGENDA:

- GRANICE OPRACOWANIA PLANU
- LINIE ROZGARNICZAJĄCE TERENY O RÓŻNYM SPOSOBIE UŻYTKOWANIA
- ZASADY PODZIAŁÓW WEWNĘTRZNYCH
- LINIE ZABUDOWY - NIENAPRZECZAJALNE
- STREFA OCHRONNA JEZIOR
- ZABUDOWA ZAGRODOWA
- USŁUGI TURYSTYCZNE
- ZABUDOWA MIESZKANIOWA JEDNORODZINNA
- ZABUDOWA REKREACJI INDYWIDUALNEJ
- LASY
- OGRODY DZIAŁKOWE
- TERENY ROLNE W PASIE PRZYDROŻNYM
- TERENY POZOSTAJĄCE W ROLNICZYM UŻYTKOWANIU
- TERENY ROLNE I LEŚNE W STREFIE OCHRONNEJ JEZIOR
- ZIELEN POZOSTAJĄCA W DOTYCHCZASOWYM UŻYTKOWANIU
- TEREN DROGI POWIATOWEJ
- TEREN DROGI GMINNEJ
- TEREN DROGI GMINNEJ PROJEKTOWANEJ
- TEREN DROÓG DOJAZDOWYCH
- LINIA ENERGETYCZNA SN - ISTNIEJĄCA ZE STREFĄ UCIAŻLIWOŚCI
- STANOWISKA ARCHEOLOGICZNE UJĘTE W EWIDENCJI ZABYTKÓW
- ISTNIEJĄCE ZAJZDY Z DRÓG WEWNĘTRZNYCH
- ISTNIEJĄCA SIĘĆ TELEKOMUNIKACYJNA

WYRYS ZE STUDIUM UWARUNKOWAŃ I WNIOSÓW ZAGOSPODAROWANIA PRZESTRZENNEGO GMINY MIŁKI

